

Vehicle-to-Load (V2L) Adapter

**INSTRUÇÕES DE UTILIZAÇÃO.
ACESSÓRIOS ORIGINAIS BMW.**



Vehicle-to-Load (V2L) Adapter

Instruções de utilização

Índice

1 Avisos, cuidados e observações	4
2 Descrição e vista geral	6
3 Padrões de interface	8
4 Operação	13
5 Manutenção	14
6 Dados técnicos	15

1 Avisos, cuidados e observações



Este manual contém instruções importantes para os dois modelos de adaptador Vehicle-to-Load (V2L) que devem ser seguidas durante a utilização e manutenção do adaptador. Ao utilizar produtos elétricos, as seguintes precauções básicas devem ser sempre seguidas.

- Leia todas as instruções antes de utilizar este produto.
- Não ponha os dedos no adaptador.
- Não utilize este produto se o conector do veículo, a entrada do veículo ou o próprio adaptador tiverem o isolamento danificado, se tiverem invólucros partidos ou rachados ou se as peças internas estiverem acessíveis, incluindo a cablagem.
- A utilização do adaptador nestas situações poderia resultar em condições inseguras, como fogo, água ou exposição a alta tensão. ◀



Leia este documento atentamente antes de utilizar o seu adaptador Vehicle-to-Load (V2L). O incumprimento de qualquer uma das instruções ou avisos neste documento pode resultar em fogo, eletrocussão, ferimentos graves ou morte. ◀



Indica uma situação perigosa que, se não for evitada, pode resultar em morte ou ferimentos graves. ◀



Não usar este dispositivo se apresentar qualquer tipo de danos.



Não desmontar/reparar/modificar este dispositivo.



Não usar cabos de extensão com este dispositivo.



Não usar este dispositivo em condições de humidade. Não manusear este dispositivo com as mãos húmidas. ◀



Não utilizar o adaptador Vehicle-to-Load (V2L) para carregar o veículo. O adaptador só é viável para descarga.



Não se colocar sobre o dispositivo. Não permitir que veículos passem por cima do produto.



Evitar a luz solar direta e altas temperaturas. ◀



A superfície do adaptador pode ficar quente.



Manusear o dispositivo com cuidado. Uma utilização incorreta pode provocar ferimentos permanentes ou temporários.



Opere o dispositivo num intervalo de temperatura de -40 °F a + 122 °F (-40 °C a +50 °C).



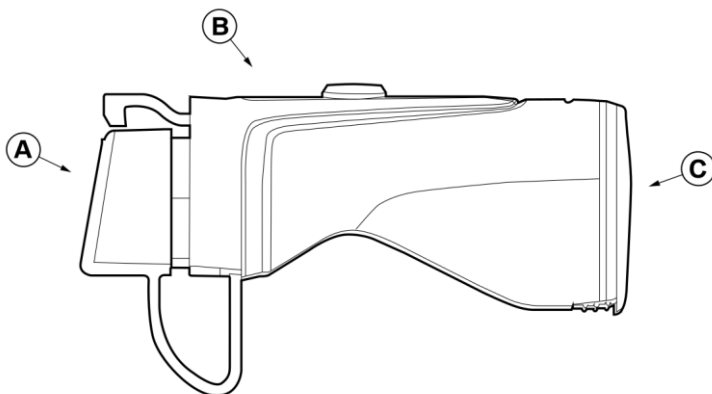
Utilizar apenas equipamento adequado para a tensão/amperagem do adaptador.

2 Descrição e vista geral

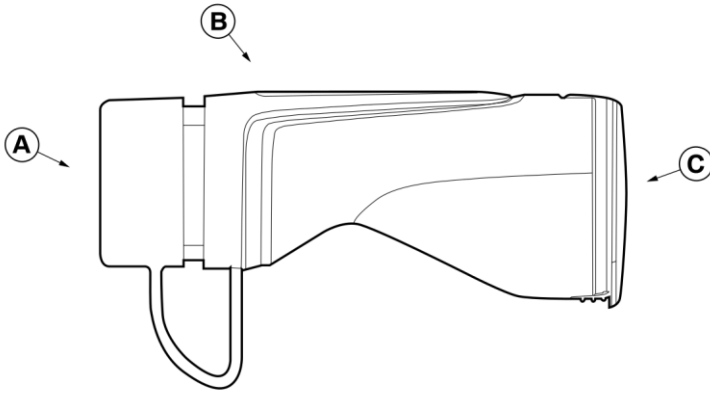
Descrição

O adaptador Vehicle-to-Load (V2L) é um conector entre o dispositivo elétrico e o veículo elétrico.

Vista geral



- A** Lado da entrada do veículo de tipo 1
- B** Adaptador
- C** Lado da tomada de tipo F



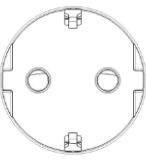

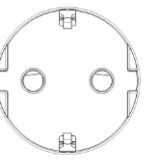
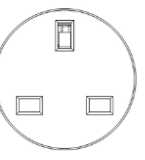
- A** Lado da entrada do veículo de tipo 2
- B** Adaptador
- C** Lado da tomada de tipo E/F/G

3 Padrões de interface



Conector da infraestrutura

Nome	Número de peça
V2L-1-F BMW	5B904E7
V2L-2-F BMW	5B92130
V2L-2-E BMW	5B904E9
V2L-2-G BMW	5B904F0

Lado da infraestrutura

Lado da tomada	Tipo 1 -F	Tipo 2-E	Tipo 2-F	Tipo 2-G
				
Tensão máx.	220 V	230 V	220 V - 230 V	220 V - 240 V
Potência máx.	3,5 kW	3,7 kW	3,5 kW - 3,7 kW	2,2 kW - 2,4 kW

Conector do veículo

Interface do conector	
 <p data-bbox="295 587 349 612">Tipo 1</p>	 <p data-bbox="766 587 819 612">Tipo 2</p>

Lista de países

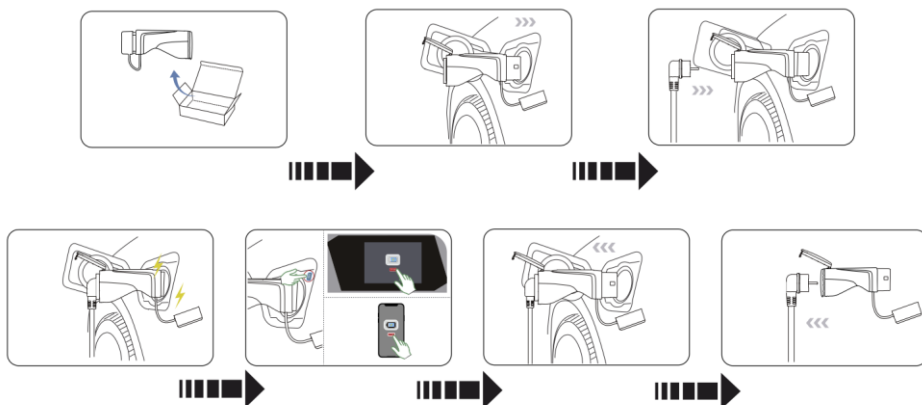
	V2L-1-F BMW 5B904E	V2L-2-F BMW 5B92130	V2L-2-E BMW 5B904E9	V2L-2-G BMW 5B904F0
Albânia		X		
Andorra		X		
Áustria		X		
Belarus		X		
Bélgica			X	
Bósnia e Herzegovina		X		
Bulgária		X		
Croácia		X		
Chipre				X
República Checa			X	
Estónia		X		
Finlândia		X		
França			X	
Alemanha		X		
Grécia		X		
Hong Kong				X
Hungria		X		
Islândia		X		
Irlanda				X
Kosovo		X		

	V2L-1-F BMW 5B904E	V2L-2-F BMW 5B92130	V2L-2-E BMW 5B904E9	V2L-2-G BMW 5B904F0
Letónia		X		
Lituânia		X		
Luxemburgo		X		
Malásia				X
Moldávia		X		
Montenegro		X		
Países Baixos		X		
Macedónia do Norte		X		
Noruega		X		
Polónia			X	
Portugal		X		
Roménia		X		
Arábia Saudita				X
Sérvia		X		
Singapore				X
Eslováquia			X	
Eslovénia		X		
Coreia do Sul	X			
Espanha		X		
Suécia		X		
Turquia		X		
Ukraine		X		

	V2L-1-F BMW 5B904E	V2L-2-F BMW 5B92130	V2L-2-E BMW 5B904E9	V2L-2-G BMW 5B904F0
Emirados Árabes Unidos				X
Reino Unido				X

4 Operação

Siga os passos abaixo para usar o adaptador para alimentar dispositivos externos.



Desativar o adaptador

Antes de remover o adaptador, tem de seleccionar um dos seguintes três métodos para desbloquear e desligar o Adaptador Vehicle-to-Load (V2L):

1. Botão na tomada de carregamento.
2. Ecrã tátil no interior do veículo.
3. Aplicação para telemóvel.

5 Manutenção



Aviso!

Limpe o adaptador apenas quando este estiver totalmente desconectado da alimentação e do veículo. ◀

5.1 Descrições de avaria

Avaria: Não é possível fornecer energia depois de o adaptador ser conectado.

Solução:

1. Verifique se a ligação do adaptador ao dispositivo elétrico ou ao veículo está solta.
2. Desconecte o adaptador do veículo e do dispositivo elétrico.
3. Conecte o adaptador primeiro ao dispositivo elétrico e depois ao veículo.
4. Verifique o estado de carregamento do veículo.

6 Dados técnicos

Dados elétricos

Variante	Número de peça	Corrente nominal	Tensão nominal	Frequência
V2L-1 -F	5B904E7	15 A	220 V	60 Hz
V2L-2-F	5B92130	16 A	220 - 230 V	50 Hz
V2L-2-E	5B904E9	16 A	230 V	50 Hz
V2L-2-G	5B904F0	10 A	220 - 240 V	50 - 60 Hz

Dados mecânicos

	Tipo 1	Tipo 2
Comprimento	196 mm	190 mm
Largura	72 mm	72 mm
Altura	112 mm	107 mm
Peso	0,6 kg	0,6 kg

Condições ambientais

Gama de temperatura de funcionamento	-40 °F a + 122 °F (-40 °C a +50 °C)
Gama de temperatura de armazenamento	-40 °F a + 158 °F (-40 °C a +70 °C)
Humidade	2 % a 95 %
Classe de proteção IP	IP 54 (Cobertura contra pó totalmente fechada) IP 20 (Estado de utilização)



RACCOLTA CARTA
Verifica le disposizioni del
tuo Comune.